

SITCOM infos

L'actualité de la collecte et du traitement
des déchets en côte sud des Landes

sitcom
CÔTE SUD DES LANDES

TOUTES LES INFOS
PRATIQUES SUR
www.sitcom40.fr



La COP 21 s'est achevée il y a quelques mois par un accord visant à limiter l'impact des activités humaines sur l'environnement.

La mission confiée au SITCOM par les collectivités locales

s'est toujours inscrite dans cette perspective et doit se poursuivre dans cette voie. Dans cette édition, vous trouverez l'illustration de quelques actions dans le cycle de gestion des déchets : Prévention / Collecte / Valorisation / Elimination.

En amont de l'ensemble des opérations, le tri (page 1) est l'affaire de tous et votre action au quotidien conditionne la bonne qualité de l'ensemble du processus.

Les opérations de collecte des ordures ménagères nécessitent la mise en œuvre d'importants moyens (page 2).

Le traitement des déchets peut alors se poursuivre en privilégiant les filières de valorisation chaque fois que cela est possible. A ce titre, le SITCOM a développé, au fil des ans, une importante activité de production de compost, à partir des déchets verts, qui illustre bien cette volonté (page 4).

Enfin, au stade ultime, il convient de procéder à l'élimination des déchets résiduels. Le SITCOM a opté depuis longtemps pour l'incinération, permettant ainsi la disparition d'une centaine de décharges sur notre territoire.

A compter du second trimestre 2016, la mise en service de l'UVE (page 3) permettra de ne plus « brûler pour rien » les déchets, cette nouvelle usine assurant la récupération, sous forme d'électricité, de l'énergie produite par la combustion des déchets.

L'ensemble de ces actions, auxquelles vous contribuez quotidiennement, permettent au SITCOM d'œuvrer pour un développement durable et respectueux de notre environnement.

Excellente année 2016 à toutes et à tous.

Le Président du SITCOM Côte sud des Landes
Alain CAUNÈGRE

TRI DES DÉCHETS

TOUS LES PAPIERS SE RECYCLENT... !

Le papier est entièrement recyclable, au moins cinq fois. Alors triez vos papiers ! C'est un geste simple où que vous soyez : à la maison ou au bureau. Tous les papiers de notre quotidien se trient et se recyclent ! Bien entendu, les journaux, les magazines, les courriers publicitaires, les prospectus... mais aussi les enveloppes à fenêtre, les cahiers à spirale ou encore les blocs notes avec leurs agrafes.

Un
conteneur
papier
toujours
près de
chez vous

Vous ne l'avez
pas encore
trouvé ?

Rien de plus
facile, il suffit
d'aller sur

www.

sitcom40.fr.

Vous y
trouverez
les points tri
de chaque
commune ainsi
que toutes les
déchetteries
disponibles sur
le territoire.



Le saviez-vous ?

En moyenne, un Français utilise 56 kg
de papier par an.

DÉCHETS MÉNAGERS

LE SITCOM CÔTE SUD DES LANDES ASSURE LA GESTION DE VOS DÉCHETS AU QUOTIDIEN

Nous voyons tous les jours passer les camions poubelles, allons régulièrement à la déchetterie et trions nos déchets d'emballages. La collectivité en charge de toute cette organisation est le SITCOM Côte sud des Landes. A l'aube de la mise en route de la nouvelle UVE, Unité de Valorisation Energétique, un petit rappel des missions du SITCOM s'impose...

Le SITCOM Côte sud des Landes n'est pas une entreprise privée mais un organisme public

Le Syndicat a une vocation unique : la collecte et le traitement des déchets ménagers et assimilés*. C'est un établissement public qui regroupe indirectement 76 communes par le biais de communautés de communes ou d'agglomération.

Pour fonctionner, l'assemblée délibérante est composée de délégués, issus des communes adhérentes. L'autorité territoriale est le Président.

Les décisions sont prises à la majorité et sont appliquées par les fonctionnaires territoriaux qui constituent les services administratifs et techniques du Syndicat.

SITCOM = Syndicat Intercommunal pour le Traitement et la Collecte des Ordures Ménagères

STATUT = Syndicat Mixte

POPULATION = 156 000 habitants, 350 000 habitants en saison estivale

ANNÉE DE CRÉATION = 1969

RÔLE = Gestion de la collecte et du traitement des déchets sur la côte sud des Landes

TERRITOIRE DE COMPÉTENCE = La côte sud des Landes

Le SITCOM traite environ 270 000 tonnes de déchets par an, tous déchets confondus.



Le SITCOM est un service public en régie financé par :

- Les contributions des adhérents
- La redevance spéciale (redevance payée par les commerçants, artisans et professions libérales)
- Les redevances spécifiques (mise à disposition de bennes, dépôt dans les centres de traitement, ...)
- Les recettes issues des ventes de produits (compost, allume-feu, bois de chauffage...)

*Déchets assimilés : déchets issus de l'activité domestique des ménages ou déchets non dangereux provenant des entreprises industrielles, des artisans, commerçants, écoles, services publics, hôpitaux, services tertiaires et collectés dans les mêmes conditions.

Le SITCOM gère la collecte des déchets

La collecte traditionnelle se fait avec des bacs de regroupement. Il y a 15 000 bacs sur le territoire. La collecte sélective des emballages et du papier est une collecte en points d'apport volontaire nommés « points tri ». 600 points sont répartis sur le territoire. Un réseau de 22 déchetteries permet de trier les déchets de type végétaux, encombrants et toxiques.

Le SITCOM assure le traitement des déchets

L'incinération des ordures ménagères se fait grâce à deux usines d'incinération qui seront remplacées d'ici quelques mois par l'UVE (Unité de Valorisation Energétique). Certains déchets sont valorisés par le SITCOM : les déchets végétaux, les palettes et les rondins de bois. Ils deviennent respectivement du compost, de l'allume-feu ou du paillage et du bois de chauffage. Enfin, le SITCOM gère l'organisation de la valorisation de l'ensemble des déchets collectés, soit directement sur ses sites (compost de végétaux), soit par l'intermédiaire de prestataires spécialisés par type de déchets (ferraille, déchets de soins, déchets dangereux...).



Vous voulez en savoir plus ? Vous cherchez un point tri ? les horaires des déchetteries ?

www.sitcom40.fr

UNITÉ DE VALORISATION ÉNERGÉTIQUE

LES TRAVAUX SE POURSUIVENT

Depuis le dernier numéro de SITCOM infos (octobre 2015), les travaux de gros œuvre concernant l'élévation des murs sont terminés. Les travaux de second œuvre ont débuté et les équipements continuent à être installés.



Mise en place de la toiture

Les travaux de génie civil continuent avec la réalisation des travaux de second œuvre (carrelage, électricité, peinture), le montage de la charpente au niveau de la chaudière et du traitement des fumées et la mise en place de la toiture sur les zones four-chaudière et traitement des fumées.

La mise en place de la toiture est un moment important dans l'avancée des travaux de l'UVE. En effet, il faut imaginer l'Unité de Valorisation

Energétique comme une boîte (le bâtiment) qui protège l'ensemble des équipements industriels (four, chaudière,...). L'installation de la toiture (fermeture de la boîte) conclut l'ensemble des travaux de process et annonce de ce fait une fin de chantier proche.

Les travaux du process se poursuivent avec la mise en place du réseau vapeur par les tuyauteurs, le raccordement électrique des différents équipements par

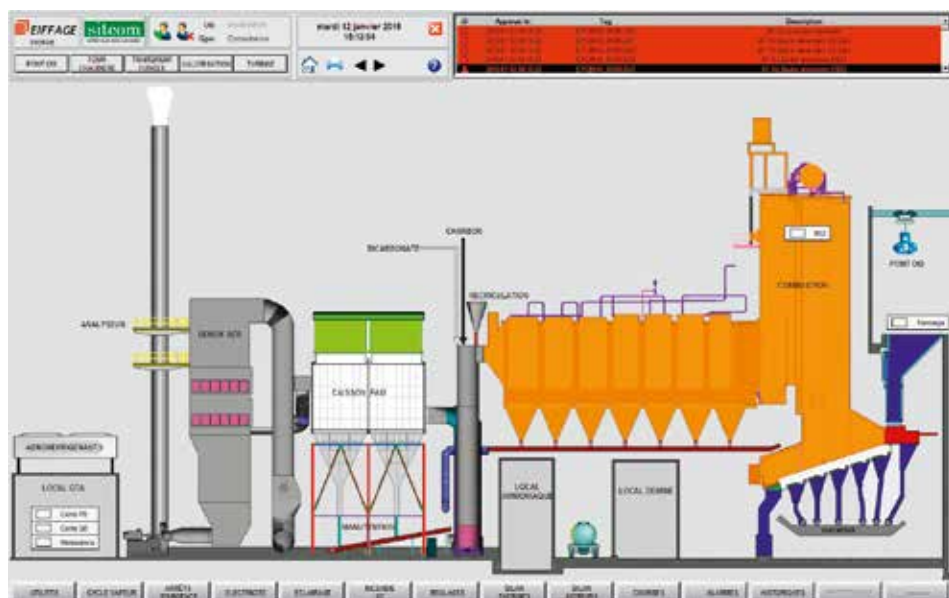
les électriciens et les travaux d'isolation par les calorifugeurs.

Zoom sur la supervision

L'ensemble de l'installation sera géré par une **supervision**, sur le même principe que celles déjà en place sur nos usines de Bénése Maremne et Messanges. Elle sera de dernière génération et permettra de piloter le process, surveiller les paramètres de fonctionnement et enregistrer l'ensemble des données. Sa programmation est finalisée. Les premiers essais de fonctionnement ont été réalisés courant janvier dans les locaux d'Eiffage Energie à Castets.

La supervision est une technique industrielle de suivi et de pilotage informatique de procédés de fabrication. Elle concerne l'acquisition de données (mesures, alarmes,...) et de paramètres de commande du process (four, chaudière,...).

Environ 180 personnes travaillent actuellement sur le chantier



Supervision de la future UVE

VALORISATION

LE COMPOST DU SITCOM : L'ATOUT DE MON JARDIN !

Préparation du potager et plantations de printemps nécessitent l'utilisation d'un amendement organique. Le compost du SITCOM, produit naturel normé et attesté Ecocert intrant, d'utilisation simple et multiple, est donc le produit idéal pour tous vos travaux de jardinage !

Un produit naturel, utilisable en agriculture biologique



Le compost du SITCOM est fabriqué exclusivement à partir de végétaux déposés en déchetterie. En effet, les particuliers et les professionnels des parcs et jardins jettent leurs déchets de tontes et

de tailles qui sont ensuite broyés sur site. Ces broyats de végétaux sont évacués vers une plate-forme, mis en andain (en tas) et sont compostés entre 8 et 12 mois. Après un suivi régulier, le produit est ensuite criblé.

Le compost obtenu, amendement organique conforme à la norme NF U 44-051, est depuis trois ans attesté Ecocert intrant* et donc utilisable en agriculture biologique.

**Compost attesté par le Service Intrants d'Ecocert SA comme conforme aux règlements (CE) n°834/2007 et 889/2008*



Un produit, de multiples utilisations

Le compost du SITCOM peut être utilisé à la fois pour les aménagements paysagers, le potager et en amendement organique pour les cultures maraîchères et fruitières. Sa

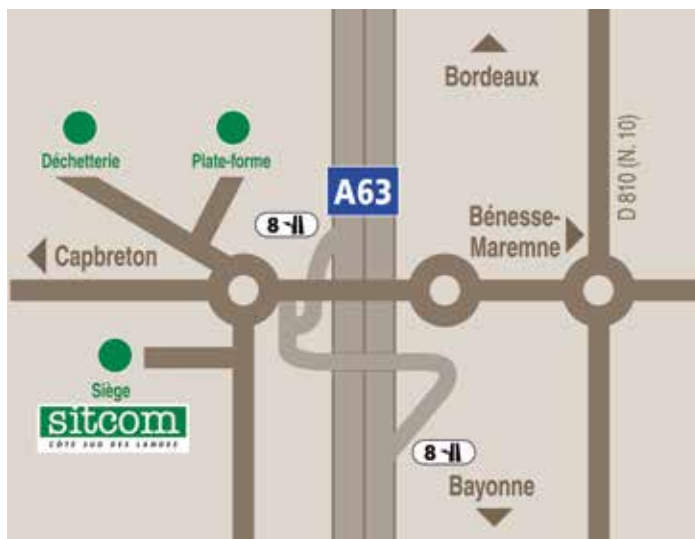
mise en œuvre dépend de son utilisation. Il est conseillé de le mettre en surfaçage directement sur le sol existant, sans intégration, pour les créations de pelouse. Une intégration au sol est quant à elle recommandée pour aérer les sols lourds de type argileux; un mélange avec la terre, avant la mise en œuvre, doit être réalisé pour les plantations d'arbres ou d'arbustes. On recommande pour cette dernière utilisation de mélanger 1/3 de compost et 2/3 de terre végétale.

Le SITCOM compte aujourd'hui de nombreux clients pour son compost. On retrouve près de 450 sociétés de parcs et jardins et 70 agriculteurs notamment pour les cultures d'asperges, de kiwis mais aussi, plus récemment, les vignes.

Comment et où acheter le compost du SITCOM ?

Le compost est en vente à Bénese-Maremne, sur la plate-forme, en vrac ou en sac de 25 litres. Il est possible également de se le faire livrer.

Tarifs sur www.sitcom40.fr



SITCOM Côte sud des Landes

62 chemin du Bayonnais
40230 BÉNESSE MAREMNE
Tél. : 05 58 72 03 94

Directeur de la publication : Alain CAUNÈGRE
Rédaction : SITCOM Côte sud des Landes
Conception : Agence Parker+ Parker, BORDEAUX
Mise en page et impression : Dax Barrouillet Imprimerie - Narrosse
Dépôt légal : Février 2016 - **Tirage :** 60 930 exemplaires
ISSN : 2108 - 3258
Crédits photos : SITCOM Côte sud des Landes, Fotolia
Prochain numéro : Juin 2016

Ce document a été imprimé sur du papier PEFC avec des encres végétales par une imprimerie « Imprim'vert ». Si vous ne voulez pas conserver SITCOM infos, merci de le déposer dans un conteneur papier afin qu'il soit recyclé.

sitcom
CÔTE SUD DES LANDES
www.sitcom40.fr